

2.1

4.1

OZN.	ÚČEL MÍSTNOSTI	PLOCHA (m²)
0.01	ŠATNA - CHLAPCI	20,2
0.02	UMÝVÁRNA - CHLAPCI	7,69
0.03	HYG ZÁZEMÍ - CHLAPCI	5,5
0.04	ŠATNA - DÍVKY	20,2
0.05	UMÝVÁRNA - DÍVKY	7,69
0.06	HYG. ZÁZEMÍ - DÍVKY	5,5
CELKOVÁ PODLAHOVÁ PLOCHA		66,78

LEGENDA

PŘÍVODNÍ POTRUBÍ

ODVODNÍ POTRUBÍ

TALÍŘOVÝ VENTIL ODVODNÍ/PŘÍVODNÍ

SMĚR PROUDĚNÍ VZDUCHU

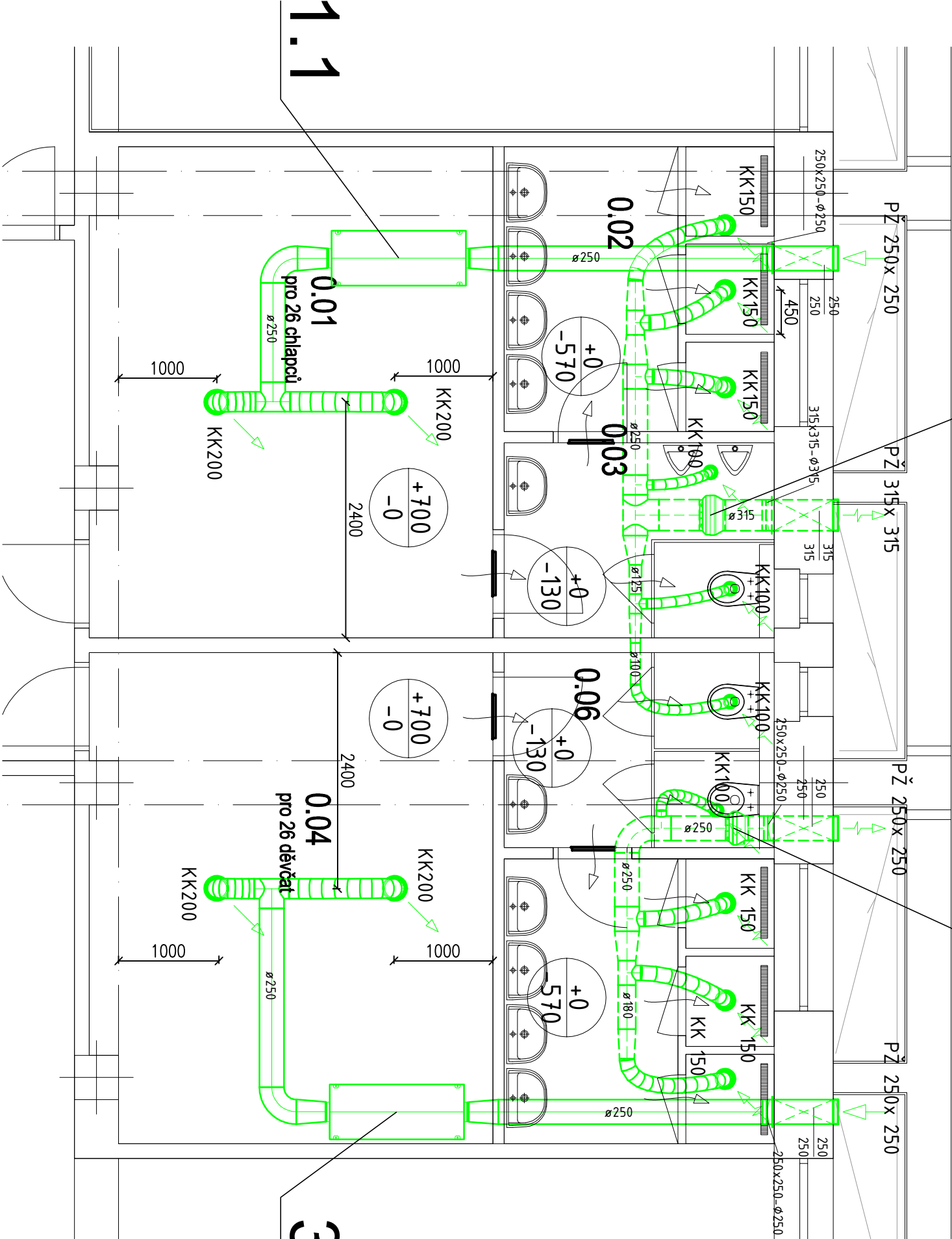
MŘÍŽKA VE DVEŘÍCH

MNOŽSTVÍ PŘÍVADĚNÉHO VZDUCHU

MNOŽSTVÍ ODVADĚNÉHO VZDUCHU

+0

-130



1.1

3.1

PROJEKTANT: ATELIER HESTIA s.r.o., Nový Káin 354, Nový Káin 282 03

INVESTOR: Vyšší odborná škola a Střední zemědělská škola

NÁZEV: OPRAVA ČÁSTI 1S ST. ŠKOLY

STUPEŇ DOKUMENTACE: DOKUMENTACE PRO PROVEDENÍ STAVBY

PRÍLOHA: PŮDORYS ČÁSTI 1S VZDUCHOTECHNIKA

DATUM: 07/2017

KAT. ÚZEMÍ: Benešov u Prahy (602191)

PARC. ČÍSLO: 227/4, 227/1

OKRES: Benešov

ODP. OSOBA: Ing. Štěpán Polák

VYPRACOVAL: Ing. Michal Hoffman